

**Wichtig!** Zur richtigen Verklebung der Kartons beachten Sie bitte den Hinweis im roten Kasten auf der nächsten Seite.



### 1er STEHBOX® DPD

Artikelnummer: DPD 100  
Prüfnummer: 2010DPD01/12312012+  
DPD2010PB  
Verpackungseinheit: 30 Stück  
Mindestabnahmemenge: 30 Stück



### 2er STEHBOX® DPD

Artikelnummer: DPD 200  
Prüfnummer: 2010DPD02/12312012+  
DPD2010PB  
Verpackungseinheit: 15 Stück  
Mindestabnahmemenge: 30 Stück



### 3er STEHBOX® DPD

Artikelnummer: DPD 300  
Prüfnummer: 2010DPD03/12312012+  
DPD2010SBK  
Verpackungseinheit: 30 Stück  
Mindestabnahmemenge: 30 Stück



### 6er STEHBOX® DPD

Artikelnummer: DPD 600  
Prüfnummer: 2010DPD06/12312012+  
DPD2010SBK  
Verpackungseinheit: 15 Stück  
Mindestabnahmemenge: 30 Stück



### 12er STEHBOX® DPD

Artikelnummer: DPD 1200  
Prüfnummer: 2010DPD12/12312012+  
DPD2010SBK  
Verpackungseinheit: 15 Stück  
Mindestabnahmemenge: 30 Stück



**2er KOMPAKT-Einlage**  
für 1er und 2er Größe  
Einlage ist teilbar



Die Flasche  
mit dem Hals  
nach oben  
hineinstellen.



**6er KOMPAKT-Einlage**  
für 3er, 6er und  
12er Größe  
Einlage ist teilbar

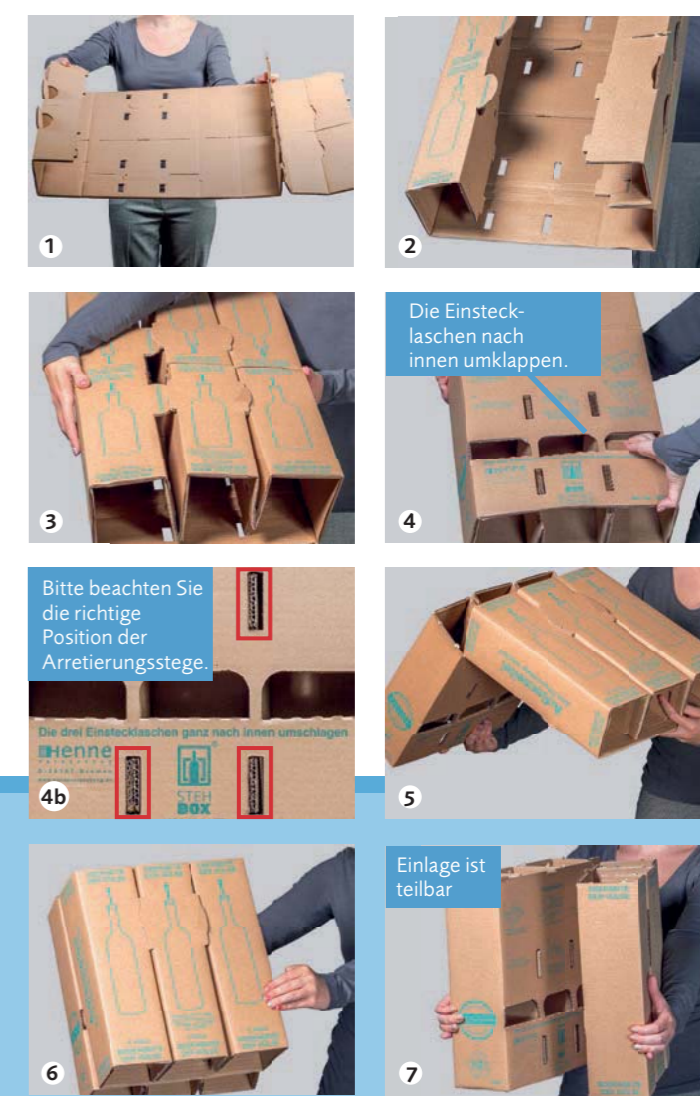
**Korrekte Verklebung:**  
Kartons müssen mit selbstklebendem Kunststoffklebeband, Breite 50mm, verschlossen werden. Die Verklebung muss mit jeweils drei kurzen Streifen (Streifenlänge 70mm) über die offenen Deckel- und Bodenklappen auf die Vorderwand geführt werden, bei der 2er und 3er-Größe reichen jeweils 2 Streifen aus. Die Prüfzeichen müssen sichtbar bleiben. Heftklammern oder Umreifungsbänder entsprechen nicht der Prüfung.

**! Einlagen generell zuerst in den Karton stellen und dann mit Flaschen befüllen.**

### Aufbauanleitung für 2er KOMPAKT-Einlage:



### Aufbauanleitung für 6er KOMPAKT-Einlage:



### Wir liefern auch in Verpackungseinheiten, Stück pro Einheit s.o.

Paletteneinheiten	Kartons St./Palette	Einlagen St./Palette
1er STEHBOX® DPD	1680	600
2er STEHBOX® DPD	600	600
3er STEHBOX® DPD	600	300
6er STEHBOX® DPD	300	300
12er STEHBOX® DPD	150	300

### Geprüft für folgende Flaschen bis max. 370 mm Länge:

- Bordeauxflaschen, 0,75 l
- Burgunderflaschen, 0,75 l
- Schlegelflaschen, 0,75 l und 1 l  
(1 l Flasche ist geprüft für 1er und 2er Größe)
- Sekt-/Champagnerflaschen, 0,75 l
- auch gemischter Versand möglich

Die Prüfung gilt grundsätzlich nicht für Einwegflaschen, die mehrfach verwendet werden.

