



### 3er STEHBOX STANDARD®

Artikel Nummer: STEBO 300 H  
Prüfnummer: 613/00  
Verpackungseinheit: 15 Stück  
Mindestabnahmemenge: 30 Stück



### 6er STEHBOX STANDARD®

Artikel Nummer: STEBO 600 H  
Prüfnummer: 613/00  
Verpackungseinheit: 15 Stück  
Mindestabnahmemenge: 15 Stück



### 12er STEHBOX STANDARD®

Artikel Nummer: STEBO 1200 H  
Prüfnummer: 613/00  
Verpackungseinheit: 15 Stück  
Mindestabnahmemenge: 15 Stück



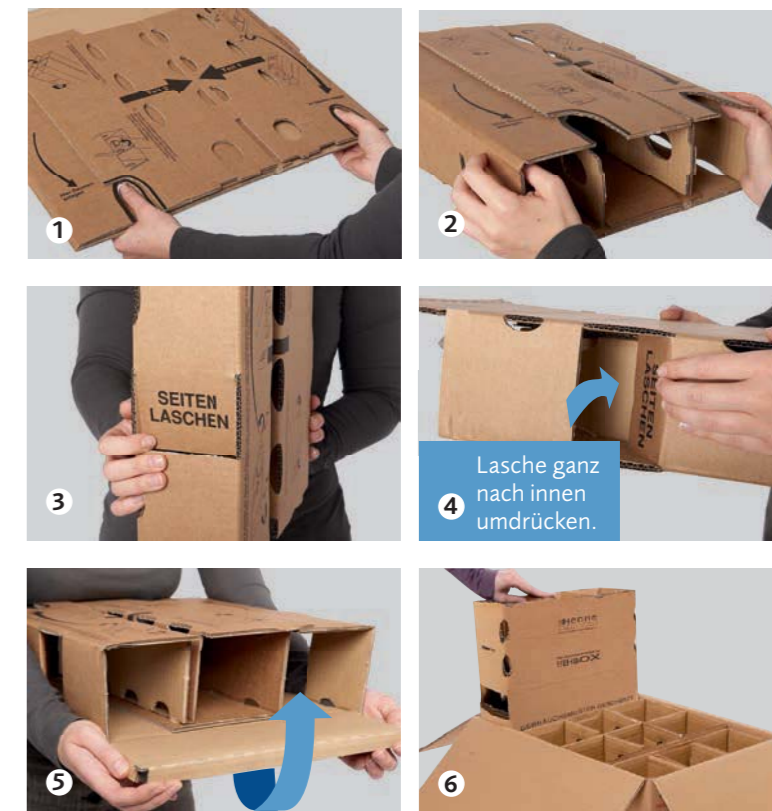
### 18er STEHBOX STANDARD®

Artikel Nummer: STEBO 1800 H  
Prüfnummer: 613/00  
Verpackungseinheit: 15 Stück  
Mindestabnahmemenge: 30 Stück



Alle drei kleinen Laschen der Bodenklappe nach außen biegen.

#### Aufbauanleitung für STEHBOX STANDARD® Hülse:



**!** Einlagen generell zuerst in den Karton stellen und dann mit Flaschen befüllen.

Kartons müssen mit Klebeband verschlossen werden, Heftklammern entsprechen nicht der Prüfung.

**Paletteneinheiten**, wir liefern auch in Verpackungseinheiten, Stück pro Einheit s.o.

**Kartons** St./Palette  
**Hülse** St./Palette

3er STEHBOX STANDARD®	Art.-Nr. STEBO 300H	540	630
6er STEHBOX STANDARD®	Art.-Nr. STEBO 600H	300	630
12er STEHBOX STANDARD®	Art.-Nr. STEBO 1200H	300	630
18er STEHBOX STANDARD®	Art.-Nr. STEBO 1800H	150	630

#### Geprüft für folgende Flaschen bis max. 370 mm Länge:

- Bordeauxflaschen, 0,75 l
- Burgunderflaschen, 0,75 l
- Schlegelflaschen, 0,75 l
- Sekt-/Champagnerflaschen, 0,75 l



Die Prüfung gilt grundsätzlich nicht für Einwegflaschen, die mehrfach verwendet werden.