

Wichtig! Zur richtigen Verklebung der Kartons beachten Sie bitte den Hinweis im roten Kasten auf nächster Seite.



3er STEHBX® mit PREMIUM Einlage

Artikelnummer:	PREMI 300
Prüfnummer:	601/07
Verpackungseinheit:	15 Stück
Mindestabnahmemenge:	30 Stück



6er STEHBX® mit PREMIUM Einlage

Artikelnummer:	PREMI 600
Prüfnummer:	601/07
Verpackungseinheit:	15 Stück
Mindestabnahmemenge:	30 Stück



9er STEHBX® mit PREMIUM Einlage

Artikelnummer:	PREMI 900
Prüfnummer:	601/07
Verpackungseinheit:	15 Stück
Mindestabnahmemenge:	30 Stück



12er STEHBX® mit PREMIUM Einlage

Artikelnummer:	PREMI 1200
Prüfnummer:	601/07
Verpackungseinheit:	15 Stück
Mindestabnahmemenge:	30 Stück



15er STEHBX® mit PREMIUM Einlage

Artikelnummer:	PREMI 1500
Prüfnummer:	601/07
Verpackungseinheit:	15 Stück
Mindestabnahmemenge:	30 Stück



18er STEHBX® mit PREMIUM Einlage

Artikelnummer:	PREMI 1800
Prüfnummer:	601/07
Verpackungseinheit:	15 Stück
Mindestabnahmemenge:	30 Stück

WICHTIG! Bitte beachten!

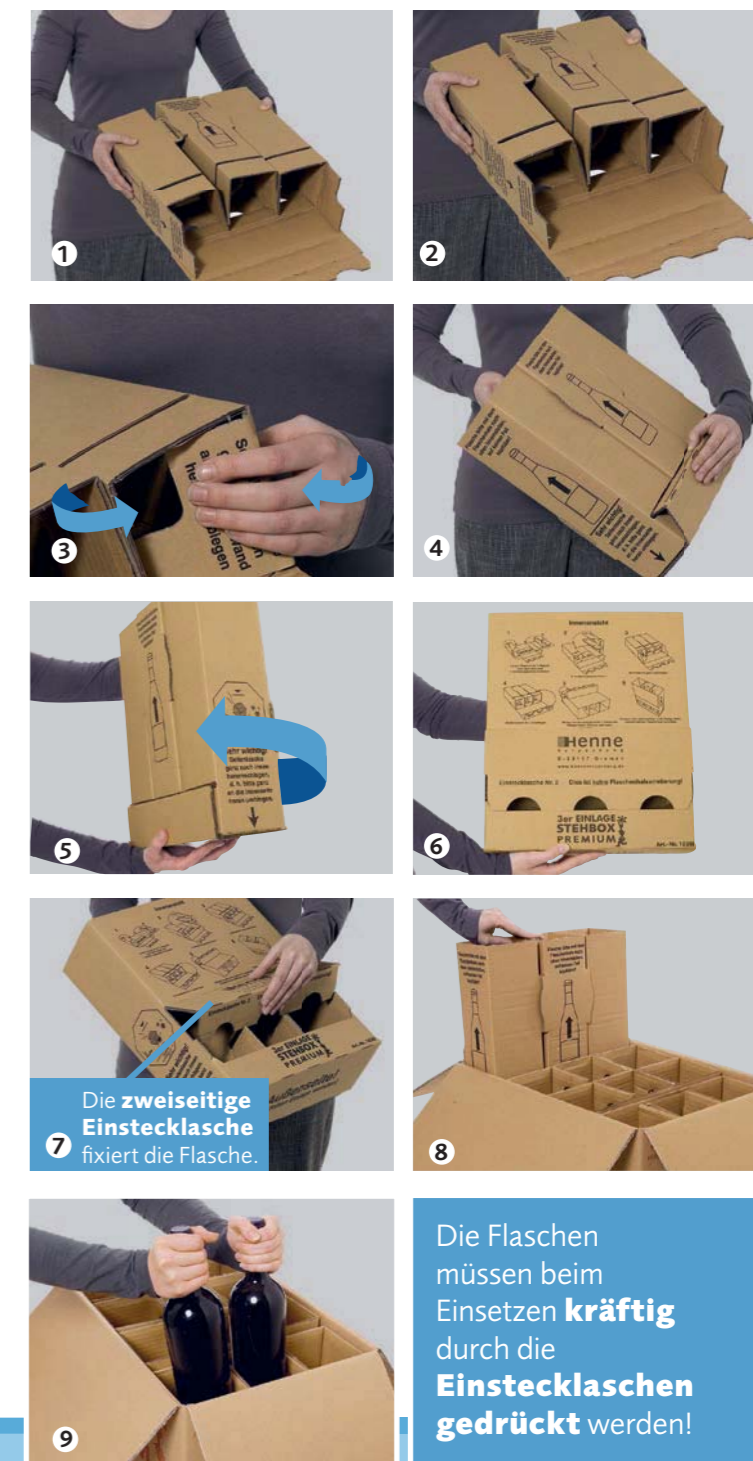
- Die beiden **kleinen Seitenlaschen** müssen komplett nach innen an die **Seitenwand** umgebogen werden! Bild **3**
- Die **zweiseitige Einstecklasche** muss auf **beiden Seiten** eingesteckt sein! Bild **4+7**
- Die Flaschen mit dem **Boden** nach unten in die Einlage stellen und **kräftig durch die Einstecklaschen drücken!** Bild **9**



Einlagen generell zuerst in den Karton stellen und dann mit Flaschen befüllen.

Korrekte Verklebung:
Kartons müssen mit selbstklebendem Kunststoffklebeband, Breite 50 mm, verschlossen werden. Die Verklebung muss mit jeweils drei kurzen Streifen (Streifenlänge 70 mm) über die offenen Deckel- und Bodenklappen auf die Vorderwand geführt werden, bei der 2er und 3er-Größe reichen jeweils 2 Streifen aus. Die Prüfzeichen müssen sichtbar sein. Heftklammern oder Umreifungsbänder entsprechen nicht der Prüfung.

Aufbauanleitung für **3er PREMIUM-EINLAGE:**



Die Flaschen müssen beim Einsetzen **kräftig** durch die **Einstecklaschen gedrückt** werden!

Wir liefern auch in Verpackungseinheiten, Stück pro Einheit s.o.

Paletteneinheiten	Kartons St./Palette	Einlagen St./Palette
3er STEHBX® PREMIUM Art.-Nr. PREMI 300	600	600
6er STEHBX® PREMIUM Art.-Nr. PREMI 600	300	600
9er STEHBX® PREMIUM Art.-Nr. PREMI 900	150	600
12er STEHBX® PREMIUM Art.-Nr. PREMI 1200	150	600
15er STEHBX® PREMIUM Art.-Nr. PREMI 1500	150	600
18er STEHBX® PREMIUM Art.-Nr. PREMI 1800	150	600

Geprüft für folgende Flaschen bis max. 360 mm Länge:

- Bordeauxflaschen, 0,75 l
- Burgunderflaschen, 0,75 l
- Schlegelflaschen, 0,75 l und 1 l
- Sekt-/Champagnerflaschen, 0,75 l
- Spirituosenflasche mit Griffkorken, 0,5 l
- Spirituosenflasche, Schraubverschluss, 0,5 l und 1 l
- Spirituosenflasche, Bügelverschluss, 0,5 l und 1 l
- **NEU:** Spirituosenflasche Schlegelform mit Schraubverschluss, 0,5 l und 0,7 l

Es können Wein- und Sektflaschen gemischt werden. Ebenso können die Spirituosenflaschen in gemischter Form versandt werden

Die Prüfung gilt grundsätzlich nicht für Einwegflaschen, die mehrfach verwendet werden.

